



2023 SPORT FISHING

FISHPRO™ TROPHY 170

De meest geavanceerde waterscooter voor hengelsport op het water.

BELANGRIJKSTE KENMERKEN

- Rotax® 1630 ACE™ – 170
- ST3 Hull™
- iDF - Intelligent Debris-Free pompsysteem
- Garmin® 7 inch gps en Fish Finder met touchscreen
- Geavanceerd batterijsysteem
- Modulaire draaistoel
- Verlengstuk achterdek met LinQ
- Vistank met snelkoppeling
- LinQ koelbox voor vis (51 L)
- Ankersysteem
- Tech-pakket: BRP Audio – premium systeem, 7,8 inch kleurenscherm en USB poort



Shark Grey en Orange Crush

CAPACITEIT

| | |
|----------------------------------------------|---------|
| Aantal personen | 3 |
| Draagvermogen | 272 kg |
| Capaciteit achterplatform (zonder passagier) | 100 kg |
| Inhoud brandstoftank | 70 L |
| Handschoenvak | 2,9 L |
| Bergvak vooraan | 96 L |
| LinQ-koelbox voor vis | 51 L |
| Bergruimte – totaal | 149,9 L |

AFMETINGEN

| | |
|--------------------------------------------|--------|
| Lengte (bumper tot bumper) | 373 cm |
| Breedte | 125 cm |
| Hoogte (zadel op basis niet geïnstalleerd) | 115 cm |

ROMP

| | |
|-----------|-----------|
| Type | ST3 Hull™ |
| Materiaal | Glasvezel |

OVERIGE UITRUSTING

- Zadel met riem
- iBR – Intelligent Brake & Reverse
- VTS™ – Variabel trimsysteem
- Opstapladder
- RF D.E.S.S.™ sleutel**
- Rechtereeks toegankelijke bergruimte vooraan
- Organizer voor bergvak
- Waterdicht telefoonvak
- Twee sets LinQ bevestigingspunten
- Breedhoekspiegels
- Handgrepen met palmsteun
- Voetmatten
- Groot zwemplatform
- 5 hengelhouders
- Gekantelde Gunwale voetsteunen
- 2 LinQ voorste steunen
- Bekerhouder
- USB poort
- Verstelbare stuurkolom
- Skisleepoog

ROTAX® MOTOR

1630 ACE™ – 170

| | |
|-------------------------|-------------------------------------|
| Inlaatsysteem | Natuurlijke aanzuiging |
| Cilinderinhoud | 1.630 cc |
| Koeling | Gesloten koelsysteem (CLCS) |
| Achteruitvaardersysteem | Elektronisch iBR®* |
| Brandstoftype | 95 octaan |
| Gassysteem | iTC™ (Intelligent Throttle Control) |
| Uitlaatsysteem | D-Sea-Bel™ systeem |

METER

| | | |
|------------------------|---------------------------------------|----------------------------------------------------|
| Displaytype | Groot panoramisch 7,8 inch lcd-scherm | |
| Belangrijkste functies | • BRP Connect | • Klok |
| | • Muziek | • VTS™ |
| iTC-systeem - modus | • Weer | • Brandstofverbruik |
| | • Bluetooth®-verbinding | • Brandstofautonomie |
| | • Snelheidsmeter | • Watertemperatuur |
| | • Toerenteller | • Snelheidsstatistieken |
| iTC-systeem - modus | • Sportmodus | • Modus voor stapvoets varen (lage-snelheidsmodus) |
| | • ECO® modus | • Snelheidsbegrenzer |

GEWICHT

| | |
|--------------|--------|
| Drooggewicht | 407 kg |
|--------------|--------|

GARANTIE

BRP biedt 2 jaar beperkte garantie op deze waterscooter.

*Elektronische rem, neutraal en achteruit.

**Is wellicht niet beschikbaar op het moment van aankoop. Raadpleeg je dealer.

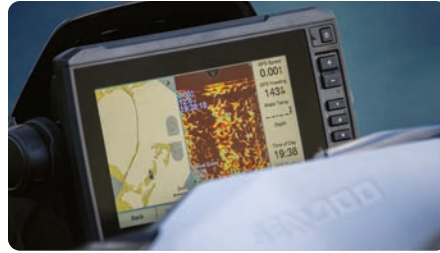
SEA-DOO®

HOOGTEPUNTEN KENMERKEN



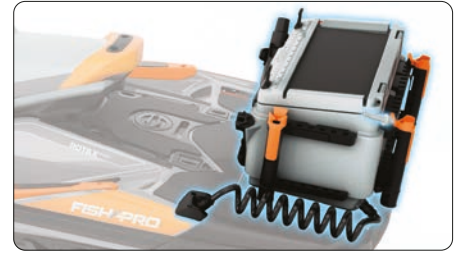
Modulaire draistoel

Snel geïnstalleerd voor een unieke ervaring. Zowel de basis als de ruggeleuning kunnen slim worden opgeborgen.



Garmin® 7 inch gps en Fish Finder met touchscreen

Dit 7 inch touchscreen van Garmin met Fish Finder en gps heeft een transducer in de romp en mid-CHIRP-sonar. Met token voor toegang tot gratis actuele regionale kaarten.



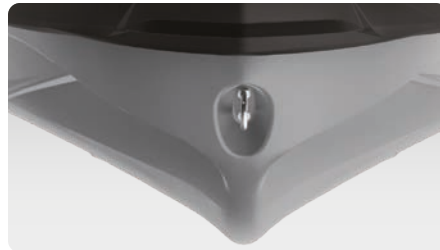
Vistank met snelkoppeling

Vorm de LinQ koelbox voor vis in seconden om tot een vistank. De ingebouwde pomp voert voortdurend vers water in het reservoir, zodat je vangst of aas de hele dag blijft leven.



Rotax® 1630 ACE™ – 170 motor

De Rotax® 1630 ACE™ – 170 combineert massa's vermogen met natuurlijke aanzuiging en zuinig verbruik, waardoor je nog langer spannende avonturen kunt beleven.



ST3 Hull™

Een innovatieve romp die de norm is voor bestuurbaarheid in woelig water, stabiliteit en offshore prestaties.



7,8 inch kleurscherm

Kleurscherm met een ongelooflijke zichtbaarheid en nieuwe, verbeterde functies. Geschikt voor Bluetooth® en apps op je smartphone voor muziek, weer, navigatie enz.