



2023 AVENTURE

NOUVEAU

EXPLORER PRO® 170

Le compagnon ultime pour toute aventure.

PRINCIPALES CARACTÉRISTIQUES

- Rotax® 1630 ACE^{MC} – 170
- Coque ST3^{MC}
- Ensemble technologie : Système audio-premium BRP, écran ACL d'une largeur de 20 cm et port USB (en option)
- iDF – Système de pompe antidébris intelligent
- GPS et détecteur de poissons Garmin[†] de 7 po
- Pare-brise Touring
- Pare-chocs avant ultra-robuste
- Guidon avec bloc d'élévation réglable
- Siège de randonnée Explorer et appuie-genoux
- Appuie-pieds angulaires de rebord
- Support Multi Cargo LinQ®
- Extension de plateforme arrière avec LinQ
- Sac Explorer LinQ



● NOUVEAU Gris Islande

CAPACITÉ

Nombre de places	○○○
Capacité de poids	272 kg/600 lb
Capacité de plateforme arrière (sans passager)	100 kg/221 lb
Réservoir de carburant	70 L/18,5 gal US
Boîte à gants	2,9 L/0,8 gal US
Rangement avant	96 L/25,3 gal US
Sac Explorer LinQ	100 L/26,4 gal US
Capacité de rangement totale	198,9 L/52,3 gal US

DIMENSIONS

Longueur	373,4 cm/146,8 po
Largeur	125,5 cm/49,4 po
Hauteur	140 cm/55,5 po

COQUE

Coque	Coque ST3 ^{MC}
Matériel	Fibre de verre

CARACTÉRISTIQUES SUPPLÉMENTAIRES

- Courroie de siège
- iBR – Système de frein et marche arrière intelligents
- Correcteur d'assiette (VTS^{MC})
- Échelle d'embarquement
- Clé RF D.E.S.S.^{MC**}
- Rangement avant avec accès direct
- Compartiment étanche pour le téléphone
- Système d'attache LinQ
- Coussinets souples pour genoux
- Rétroviseurs à grand-angle
- Poignées avec repose-main
- Appuie-pieds antidérapants
- Grande plateforme d'embarquement
- Appuie-pieds angulaires de rebord
- 1 support avant LinQ
- Porte-gobelet
- Guidon inclinable
- Cillet de ski

MOTEUR ROTAX®

1630 ACE^{MC} – 170

Puissance	170 ch
Système d'admission	Moteur atmosphérique
Cylindrée	1 630 cm ³
Refroidissement	Système de refroidissement en circuit fermé (CLCS)
Système de marche arrière	iBR® électronique*
Type de carburant	87 octane
Système d'accélérateur	iTC ^{MC} (Système d'accélérateur intelligent)
Système d'échappement	Système D-Sea-Bel ^{MC}

INDICATEUR

Type d'indicateur	Écran couleur ACL d'une largeur de 20 cm (avec audio) Affichage numérique large de 19,3 cm (sans audio)	
Fonctions principales	<ul style="list-style-type: none"> • BRP Connect (opt.) • Musique (opt.) • Météo (opt.) • Compatibilité Bluetooth[†] (opt.) • Indicateur de vitesse • Régime du moteur • Horloge • VTS^{MC} 	<ul style="list-style-type: none"> • Consommation de carburant (opt.) • Autonomie de carburant : durée et distance restantes • Température de l'eau • Vitesse maximale et vitesse moyenne (opt.) • Affichage des heures du véhicule
Modes – Système iTC	<ul style="list-style-type: none"> • Mode Sport • Mode ECO® 	<ul style="list-style-type: none"> • Mode Basse vitesse • Régulateur de vitesse

POIDS

Poids à sec	390 kg/859 lb
-------------	---------------

GARANTIE

Garantie limitée d'un an de BRP sur la motomarine.

* Frein électronique, point mort et marche arrière.

** Peut ne pas être disponible au moment de l'achat. Veuillez vérifier auprès de votre revendeur.

SEA-DOO®

CARACTÉRISTIQUES IMPORTANTES



Pare-brise Touring

Une première de l'industrie qui réduit la fatigue et le bruit associés à la pression prolongée du vent, tout en protégeant contre les éclaboussures et l'exposition à l'eau salée lors de la conduite en mer.



Niveau de confort élevé

Avec la possibilité de faire des randonnées plus longues, le nouveau siège de randonnée Explorer avec appuie-genoux, bloc d'élévation réglable et appuie-pieds angulaires de rebord offre un confort inégalé.



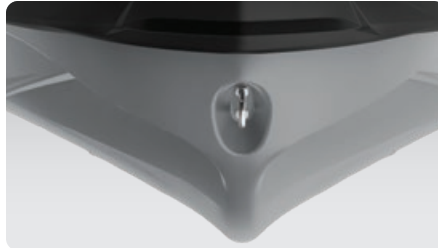
Sac Explorer LinQ

Gardez votre équipement supplémentaire bien au sec et facile d'accès avec ce sac de 100 L (26,4 gallons). Cet accessoire exclusif compatible LinQ est étanche, pratique et portable. Il peut être empilé sur la plaque LinQ/les accessoires LinQ ou porté comme un sac à dos.



Moteur Rotax® 1630 ACE^{MC} – 170

Ce moteur atmosphérique offre une combinaison de puissance et d'efficacité hors pair.



Coque ST3^{MC}

Une coque innovante qui établit la référence en matière de maniabilité et de stabilité en eaux agitées, et de performance pour les grands plans d'eau.



Extension de plateforme arrière avec LinQ

Ajoute 29 cm à l'arrière du véhicule pour augmenter la stabilité, l'espace et la capacité de rangement.