



2023 PERFORMANCE

NOUVEAU – ÉDITION EXCLUSIVE

RXP[®]-X[®] APEX 300

La motomarine de haute performance la plus exclusive de l'industrie.

PRINCIPALES CARACTÉRISTIQUES

- Disponible exclusivement au moyen d'un certificat de prévente pour un temps limité.
- Moteur Rotax[®] 1630 ACE^{MC} – 300
- Coque T3-R^{MC}
- Système d'optimisation d'accélération
- Siège de performance Ergolock^{MC} R
- Amortisseur de direction hydraulique et colonne de direction redessinée
- Appuie-pieds étagés en double
- Stabilisateurs X injectés de carbone
- Ensemble technologie : Système audio-premium BRP, écran ACL d'une largeur de 20 cm et port USB
- Ensemble Apex: Capot et miroirs en fibre de carbone. Poignées, tapis, coutures et décalques tous en couleur exclusive. Siège du passager de couleur et housse de véhicule incluse



● NOUVEAU Vert adrénaline

CAPACITÉ

Nombre de places	2
Capacité de poids	182 kg/400 lb
Réservoir de carburant	70 L/18,5 gal US
Boîte à gants	9,7 L/2,56 gal US
Rangement avant	143 L/37,78 gal US
Capacité de rangement totale	153,7 L/40,6 gal US

DIMENSIONS

Longueur	331,8 cm/130,6 po
Largeur	125 cm/49,2 po
Hauteur	111 cm/44 po

COQUE

Coque	Coque T3-R ^{MC}
Matériel	Fibre de verre

CARACTÉRISTIQUES SUPPLÉMENTAIRES

- iBR – Système de frein et marche arrière intelligents
- Correcteur d'assiette (VTS^{MC}) à capacité étendue
- Clé RF D.E.S.S.^{MC}
- Compartiment étanche pour le téléphone
- Système d'attache LinQ[®]
- Rétroviseurs à grand-angle
- Poignées rondes
- Appuie-pieds antidérapants
- Grande plateforme d'embarquement
- Cœillet de ski

MOTEUR ROTAX[®]

1630 ACE^{MC} – 300

Puissance	300 ch
Système d'admission	Moteur suralimenté avec refroidisseur intermédiaire externe
Cylindrée	1 630 cm ³
Refroidissement	Système de refroidissement en circuit fermé (CLCS)
Système de marche arrière	iBR [®] électronique*
Type de carburant	91 octane
Système d'accélérateur	iTC ^{MC} (Système d'accélérateur intelligent)
Système d'échappement	Système D-Sea-Bel ^{MC}

INDICATEUR

Type d'indicateur	<ul style="list-style-type: none"> • Écran couleur ACL d'une largeur de 20 cm • BRP Connect • Musique • Météo • Compatibilité Bluetooth¹ • Indicateur de vitesse • Régime du moteur • Horloge • VTS^{MC} 	
Fonctions principales	<ul style="list-style-type: none"> • Consommation de carburant • Autonomie de carburant : durée et distance restantes • Vitesse maximale et vitesse moyenne • Affichage des heures du véhicule 	
Modes – Système iTC	<ul style="list-style-type: none"> • Mode Sport • Mode ECO[®] • Mode Basse vitesse 	<ul style="list-style-type: none"> • Régulateur de vitesse • Système d'optimisation d'accélération

POIDS

Poids à sec	354 kg/780 lb
-------------	---------------

GARANTIE

Garantie limitée d'un an de BRP sur la motomarine.

* Frein électronique, point mort et marche arrière.

SEVADO[®]

CARACTÉRISTIQUES IMPORTANTES



Pièces en fibre de carbone

Un capot et des miroirs en fibre de carbone combinés à des décalques et éléments de garniture unique, ce qui donne un look aussi impressionnant que sa performance.



Caractéristiques exclusives Apex

Le véhicule vient avec un siège passager et une housse de protection avec la mention Apex, tandis que sa coloration est unique et exclusive.



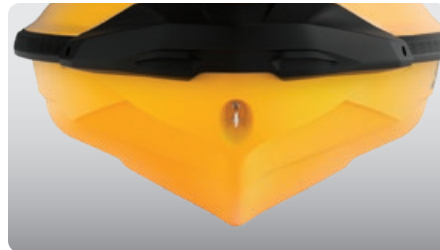
Amortisseur de direction hydraulique et colonne de direction redessinée

Une première dans l'industrie, cet amortisseur offre un contrôle inégalé en réduisant l'apport au guidon. Ajustable selon la préférence du pilote, il est aussi renforcé pour endurer le stress d'une conduite haute performance.



Moteur Rotax® 1630 ACE^{MC} – 300

Le Rotax 1630 ACE – 300 est le plus puissant moteur Rotax jamais créé, procurant un rendement élevé et des accélérations incroyables.



Coque T3-R^{MC}

Procure une précision incomparable dans les virages les plus serrés et une maniabilité sans égale grâce à sa conception unique et ses « branchies de requin ».



Système Ergolock^{MC} R

Un siège au profil étroit avec support de genou et support lombaire ajustable augmentant le confort du conducteur et permettant à celui-ci d'utiliser ses jambes pour tenir fermement la motomarine et augmenter la maîtrise du véhicule.