

# WAKE<sup>MC</sup> PRO 230


Stabilité, puissance et musique pour vos sports nautiques.

## PRINCIPALES CARACTÉRISTIQUES

- NOUVEAU Affichage couleur ACL d'une largeur de 20 cm (7,8 po)
- Système audio-premium BRP
- Rangement avant avec accès direct
- Compartiment étanche pour le téléphone
- Échelle d'embarquement
- iBR® (Système de frein et marche arrière intelligents)
- Ensemble WAKE<sup>MC</sup>:
  - Mât de ski rétractable LinQ®
  - Mode ski basé sur la vitesse
  - Support amovible pour planche nautique
  - Graphiques WAKE<sup>MC</sup>



## CAPACITÉ

Nombre de places	
Capacité de poids	272 kg/600 lb
Réservoir de carburant	70 L/18,5 gal US
Boîte à gants	2,9 L/0,8 gal US
Rangement avant	96 L/25,3 gal US
Capacité de rangement - Totale	98,9 L/26,1 gal US

## DIMENSIONS

Longueur	345,1 cm/135,9 po
Largeur	125,5 cm/49,4 po (sans le rack)
Hauteur	114 cm/44,8 po

## COQUE ET PLATEFORME

Coque	Coque ST3 <sup>MC</sup>
Matériel	Fibre de verre

## CARACTÉRISTIQUES SUPPLÉMENTAIRES

- Siège 2 pièces Ergolock<sup>MC</sup>
- Courroie de siège
- Correcteur d'assiette (VTS<sup>MC</sup>)
- Clé RF D.E.S.S.<sup>MC\*\*</sup>
- Système d'attache LinQ®
- Rétroviseurs à grand angle
- Poignées avec repose-main
- Appuie-pieds antidérapants
- Grande plateforme d'embarquement
- Guidon inclinable
- OEillet de ski

 NOUVEAU Néo menthe

## MOTEUR ROTAX® 1630 ACE<sup>MC</sup> - 230

Puissance	230 ch
Système d'admission	Moteur suralimenté avec refroidisseur intermédiaire externe
Cylindrée	1 630 cm <sup>3</sup>
Refroidissement	Système de refroidissement en circuit fermé (CLCS)
Système de marche arrière	iBR® électronique*
Type de carburant	87 octane
Système d'accélérateur	TC <sup>MC</sup> (Système d'accélérateur intelligent)
Système d'échappement	Système D-Sea-Bel <sup>MC</sup>

## INDICATEUR

Type d'indicateur	Affichage couleur ACL d'une largeur de 20 cm (7,8 po)	
Fonctions principales	<ul style="list-style-type: none"> <li>• BRP Connect</li> <li>• Musique</li> <li>• Météo</li> <li>• Compatibilité Bluetooth<sup>†</sup></li> <li>• Régime du moteur</li> <li>• Horloge</li> <li>• VTS<sup>MC</sup></li> </ul>	<ul style="list-style-type: none"> <li>• Indicateur de vitesse</li> <li>• Consommation de carburant</li> <li>• Autonomie de carburant: durée et distance restante</li> <li>• Température de l'eau</li> <li>• Affichage des heures du véhicule</li> </ul>
Modes - Système iTC	<ul style="list-style-type: none"> <li>• Mode Sport</li> <li>• Mode ECO®</li> <li>• Mode ski</li> </ul>	<ul style="list-style-type: none"> <li>• Régulateur de vitesse</li> <li>• Mode basse vitesse</li> </ul>

## POIDS

Poids à sec	376 kg/829 lb
-------------	---------------

## GARANTIE

Garantie limitée d'un an de BRP sur la motomarine.

\*Frein électronique, point mort et marche arrière.  
\*\*Peut ne pas être disponible au moment de l'achat. Veuillez vérifier auprès de votre revendeur.

## CARACTÉRISTIQUES IMPORTANTES



### NOUVEAU Affichage couleur ACL d'une largeur de 20 cm (7,8 po)

Écran couleur avec une visibilité incroyable et un nouveau niveau de fonctionnalité. L'intégration des applications Bluetooth et smartphone fournit Musique, Météo, navigation et plus encore.



### Système audio-premium BRP

Un système audio Bluetooth<sup>1</sup> installé par le fabricant, complètement étanche, une première dans l'industrie.



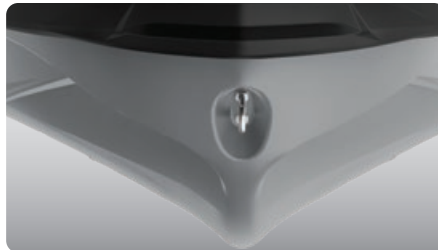
### Support pour planche nautique

Facilite le transport d'une planche en toute sécurité<sup>1</sup>.



### MOTEUR ROTAX<sup>®</sup> 1630 ACE<sup>MC</sup> - 230

Ce puissant moteur suralimenté est optimisé pour le carburant ordinaire, ce qui contribue à réduire vos coûts d'utilisation.



### Coque ST3<sup>MC</sup>

Une coque innovante qui établit la référence en matière de maniabilité et de stabilité en eaux agitées, et de performance pour les grands plans d'eau.



### Mât de ski rétractable LinQ<sup>®</sup>

Un mât de ski rétractable et rapide à installer, qui se range facilement lorsqu'on ne l'utilise pas. Le mât est doté de poignées pour l'observateur et d'un espace de rangement pour le câble de traction.

<sup>1</sup> Planche nautique et corde non compris.