



2022 TOURING

GTX^{MC} 170 / 230 / 300

Luxe et contrôle avec style.

PRINCIPALES CARACTÉRISTIQUES

- Système iDF (système de pompe antidébris intelligent) (en option : 170 et 230 seulement)
- Système audio-premium BRP (en option)
- Rangement avant avec accès direct
- Compartiment étanche pour le téléphone
- Système d'attache LinQ®
- iBR® (Système de frein et marche arrière intelligents)
- Échelle d'embarquement
- Correcteur d'assiette (VTS^{MC})



● Noir éclipse et orange crush

CAPACITÉ

Nombre de places	3
Capacité de poids	272 kg/600 lb
Réservoir de carburant	70 L/18,5 gal US
Boîte à gants	2,9 L/0,8 gal US
Rangement avant	96 L/25,3 gal US
Capacité de rangement - Totale	98,9 L/26,1 gal US

DIMENSIONS

Longueur	345,1 cm/135,9 po
Largeur	125,5 cm/49,4 po
Hauteur	113,8 cm/44,8 po

COQUE ET PLATEFORME

Coque	Coque ST3 ^{MC}
Matériel	Fibre de verre

CARACTÉRISTIQUES SUPPLÉMENTAIRES

- Siège Ergolock^{MC} au design étagé
- Siège divisé (2 parties)
- Courroie de siège
- Clé RF D.E.S.S.^{MC}**
- Rétroviseurs à grand angle
- Poignées avec repose-main
- Appuie-pieds antidérapants
- Grande plateforme d'embarquement
- Guidon inclinable
- OEillet de ski

MOTEUR ROTAX®	1630 ACE ^{MC} - 170	1630 ACE - 230	1630 ACE - 300
Modèle	GTX 170	GTX 230	GTX 300
Puissance	170 ch	230 ch	300 ch
Système d'admission	Moteur atmosphérique	Moteur suralimenté avec refroidisseur intermédiaire externe	
Cylindrée	1 630 cm ³		
Refroidissement	Système de refroidissement en circuit fermé (CLCS)		
Système de marche arrière	iBR® électronique*		
Type de carburant	87 octane	87 octane	91 octane
Système d'accélérateur	iTC ^{MC} (Système d'accélérateur intelligent)		
Système d'échappement	Système D-Sea-Bel ^{MC}		

INDICATEUR

Type d'indicateur	Affichage numérique large de 19,3 cm (7,6 po)	
Fonctions principales	<ul style="list-style-type: none"> • Indicateur de vitesse • Régime du moteur • Horloge • VTS^{MC} • Affichage des heures du véhicule 	<ul style="list-style-type: none"> • Consommation de carburant • Autonomie de carburant: durée et distance restante
Modes - Système iTC	<ul style="list-style-type: none"> • Mode Sport • Mode ECO* 	<ul style="list-style-type: none"> • Mode basse vitesse • Régulateur de vitesse

POIDS

Poids à sec	352 kg/776 lb	365 kg/805 lb	371 kg/819 lb
-------------	---------------	---------------	---------------

GARANTIE

Garantie limitée d'un an de BRP sur la motomarine.

*Frein électronique, point mort et marche arrière.
Peut ne pas être disponible au moment de l'achat. Veuillez vérifier auprès de votre revendeur.SEA-DOO®**

CARACTÉRISTIQUES IMPORTANTES



iDF (système de pompe antidébris intelligent) (en option)

Une première dans l'industrie, ce système innovant permet la libération de débris de la pompe grâce aux contrôles sur le guidon.



Système audio-premium BRP (en option)

Un système audio Bluetooth[‡] installé par le fabricant, véritablement étanche, une première dans l'industrie².



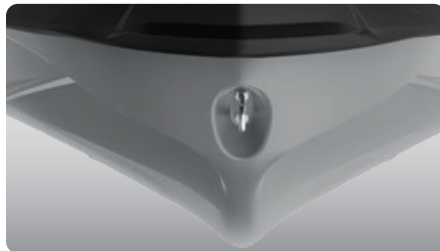
Rangement avant avec accès direct

Vaste espace de rangement avant facilement accessible en position assise¹.



ROTAX[®] 1630 ACE^{MC} - 170 / 230 / 300

Le bloc moteur Rotax 1630 ACE est maintenant offert avec trois options puissantes et économiques sur la plateforme GTX. L'option 170 ch est le moteur Rotax atmosphérique le plus puissant jamais monté sur une motomarine Sea-Doo. Les options 230 ch et 300 ch offre des accélérations instantanées grâce à un surcompresseur.



Coque ST3^{MC}

Une coque innovante qui établit la référence en matière de maniabilité et de stabilité en eaux agitées, et de performance pour les grands plans d'eau.



Plateforme d'embarquement avec système LinQ[®] intégré

Un système d'attache rapide exclusif sur la plateforme d'embarquement la plus large de l'industrie permet une installation facile des accessoires.

¹ Organisateur de compartiment non inclus. ² GTX Limited 300 montré.