



2022 PERFORMANCE

RXP[®]-X[®] 300

La motomarine de course par excellence.

PRINCIPALES CARACTÉRISTIQUES

- Moteur Rotax 1630 ACE – 300
- Siège de performance Ergolock^{MC} une place avec support ajustable
- Coque T3-R^{MC}
- NOUVEAU Ensemble technologie : Système audio-premium BRP et Affichage couleur ACL d'une largeur de 20 cm (7,8 po) (en option)
- Système d'optimisation d'accélération
- Guidon de performance
- Appuie-pieds étagés en double
- Stabilisateurs X inspirés de la compétition

CAPACITÉ

Nombre de places	2
Capacité de poids	182 kg/400 lb
Réservoir de carburant	70 L/18,5 gal US
Boîte à gants	9,7 L/2,56 gal US
Rangement avant	143 L/37,78 gal US
Capacité de rangement - Totale	153,7 L/40,6 gal US

DIMENSIONS

Longueur	331,8 cm/130,6 po
Largeur	125 cm/49,2 po
Hauteur	111 cm/44 po

COQUE ET PLATEFORME

Coque	Coque T3-R ^{MC}
Matériel	Fibre de verre

CARACTÉRISTIQUES SUPPLÉMENTAIRES

- iBR[®] (Système de frein et marche arrière intelligents)
- Correcteur d'assiette (VTS^{MC}) à capacité étendue
- Clé RF D.E.S.S.^{MC**}
- Compartiment étanche pour le téléphone
- Système d'attache LinQ[®]
- Rétroviseurs à grand angle
- Poignées avec repose-main
- Appuie-pieds antidérapants
- Grande plateforme d'embarquement
- Cœillet de ski



- NOUVEAU Triple noir **Couleur haut de gamme**
- Jaune millenium

MOTEUR ROTAX[®] 1630 ACE^{MC} – 300

Puissance	300 ch
Système d'admission	Moteur suralimenté avec refroidisseur intermédiaire externe
Cylindrée	1 630 cm ³
Refroidissement	Système de refroidissement en circuit fermé (CLCS)
Système de marche arrière	iBR [®] électronique*
Type de carburant	91 octane
Système d'accélérateur	iTC ^{MC} (Système d'accélérateur intelligent)
Système d'échappement	Système D-Sea-Bel ^{MC}

INDICATEUR

Type d'indicateur	<ul style="list-style-type: none"> • Affichage couleur ACL d'une largeur de 20 cm (7,8 po) (en option avec audio) • Affichage numérique large de 19,3 cm (7,6 po) (sans audio)
Fonctions principales	<ul style="list-style-type: none"> • BRP Connect (en option) • Musique (en option) • Météo (en option) • Compatibilité Bluetooth[†] (en option) • Indicateur de vitesse • Régime du moteur • Horloge • VTS^{MC} • Consommation de carburant (en option avec audio) • Autonomie de carburant : durée et distance restante • Vitesse maximale et vitesse moyenne • Affichage des heures du véhicule
Modes – Système iTC	<ul style="list-style-type: none"> • Mode Sport • Mode ECO[®] • Mode basse vitesse • Régulateur de vitesse • Système d'optimisation d'accélération

POIDS

Poids à sec	354 kg/780 lb
-------------	---------------

GARANTIE

Garantie limitée d'un an de BRP sur la motomarine.

* Frein électronique, point mort et marche arrière.
** Peut ne pas être disponible au moment de l'achat.



● Jaune millenium

CARACTÉRISTIQUES IMPORTANTES



Système Ergolock^{MC} R

Un siège au profil étroit avec support de genou et support lombaire ajustable augmentant le confort du conducteur et permettant à celui-ci d'utiliser ses jambes pour tenir fermement la motomarine et augmenter la maîtrise du véhicule.



Système audio-premium BRP (en option)

Le tout premier système audio Bluetooth¹ complètement installé par le fabricant et véritablement étanche.



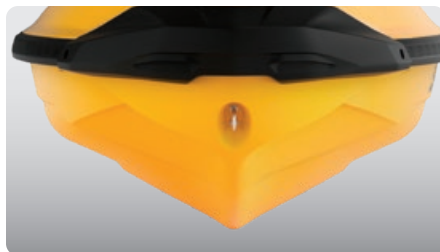
Affichage couleur ACL d'une largeur de 20 cm (7,8 po)

Un écran couleur avec une visibilité incroyable et un nouveau niveau de fonctionnalité. L'intégration des applications Bluetooth et Smartphone fournit musique, météo, navigation et plus encore.



Moteur ROTAX® 1630 ACE^{MC} – 300

Le Rotax 1630 ACE est le plus puissant moteur Rotax jamais créé, procurant un rendement élevé et des accélérations incroyables.



Coque T3-R^{MC}

Procure une précision incomparable dans les virages les plus serrés et une maniabilité sans égale grâce à sa conception unique et ses « branchies de requin ».



Rangement spacieux à l'avant

Un impressionnant espace de rangement étanche de 152 L/40,2 gal US qui vous permet d'y ranger efficacement tout votre équipement.